

LOTTO 1

FOGLIO 27
PARTICELLA 840
SUB 4 e 5

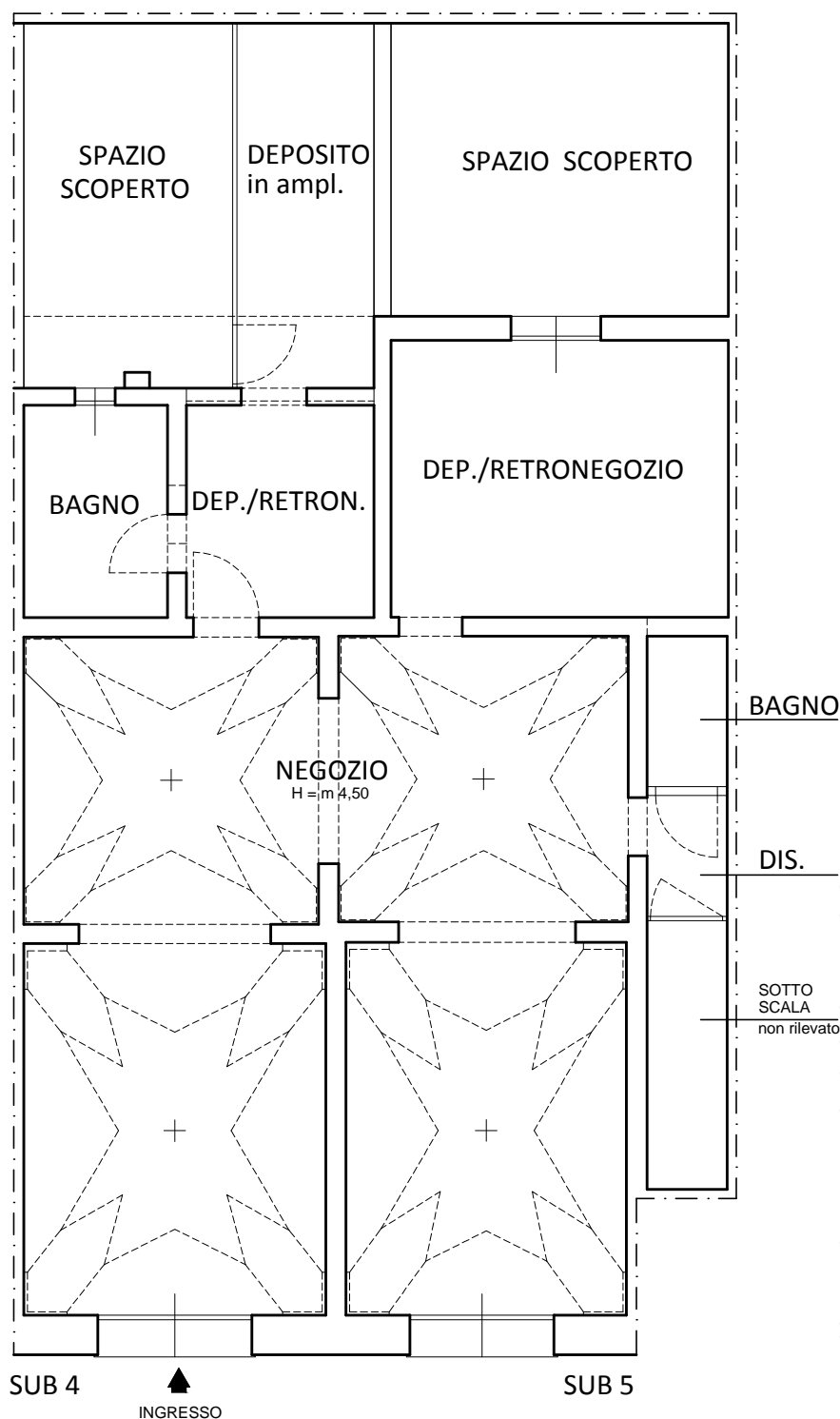
VIA SANT'ANGELO n. 70 e 70/A
COMUNE DI TREPZZI (LE)

Negozio
Sup. reale lorda mq 102,53

Deposito/retronegozio
Sup. reale lorda mq 29,67

Vano ammezzato interno
Sup. reale lorda mq 8,25

Spazio esterno retrostante
Sup. reale lorda mq 47,37
(comprende dep. in ampl.)



VIA SANT'ANGELO 70/A e 70

PIANO TERRA

PLANIMETRIA - scala 1:100

